

# Lernen verbindet

Mit der KI-gestützten LERN.App  
Wissen teilen und weiterentwickeln



# Das Lwerk

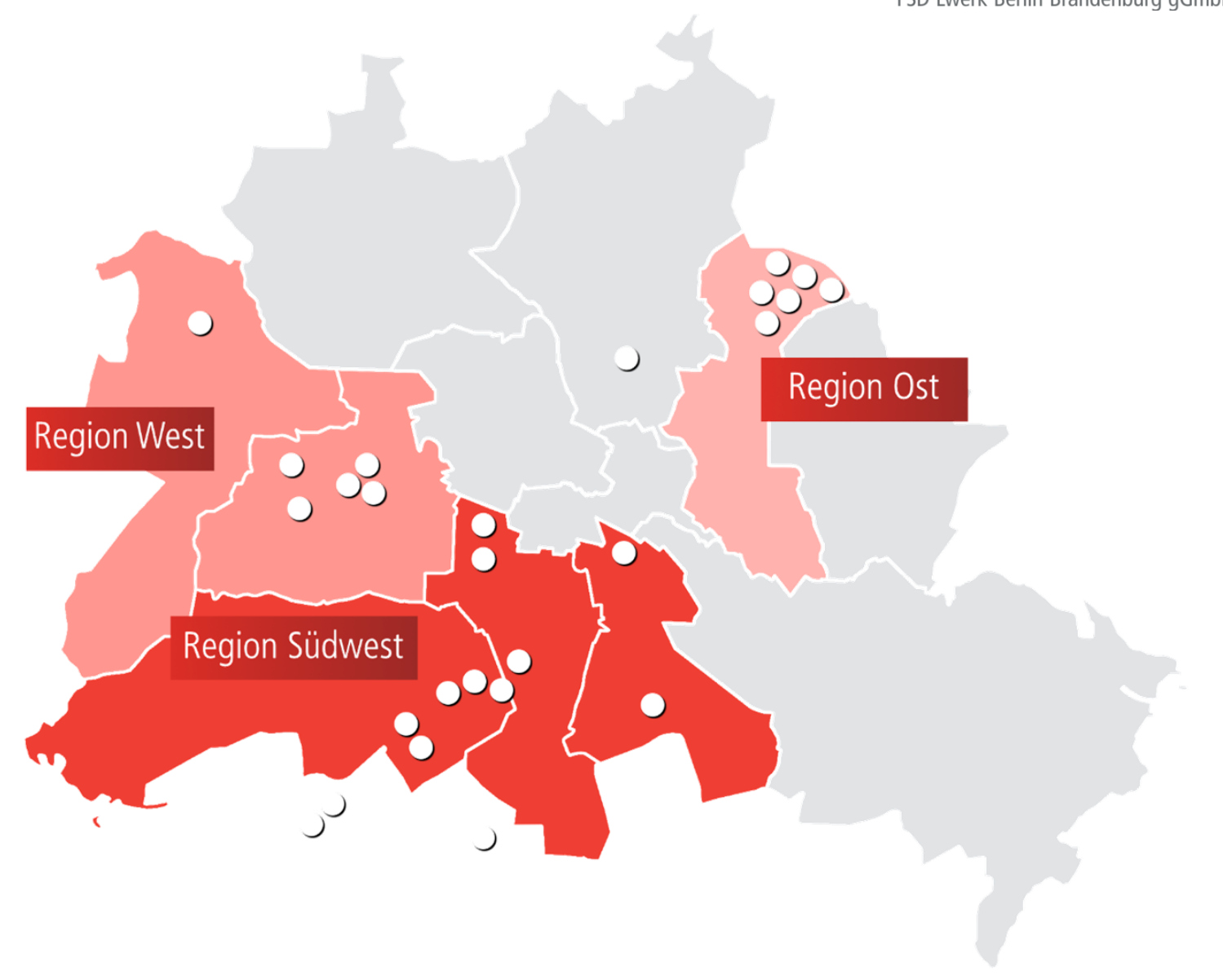
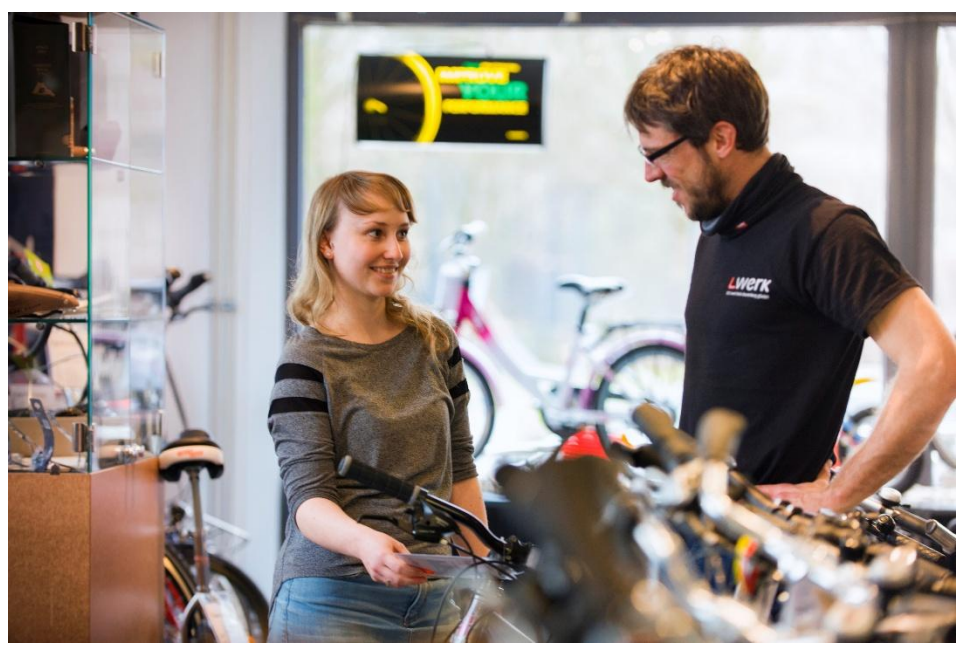
1986 als FSE Lankwitzer Werkstätten

seit 2014 FSD Lwerk Berlin Brandenburg

3 Regionen – Südwest / West / Ost

28 Standorte in Berlin

ca. 1000 Mitarbeitende



# Ausgangspunkt

Digitalisierung seit über 5 Jahren

- Frühzeitiger strategischer Aufbruch

Impuls: COVID...

- Der Wendepunkt der alles beschleunigte

Ziel: Prozesse neu denken

- Nicht nur von analog zu digital, sondern grundlegend neu!



# Digitalisierung im Lwerk



# Die LWERK.APP

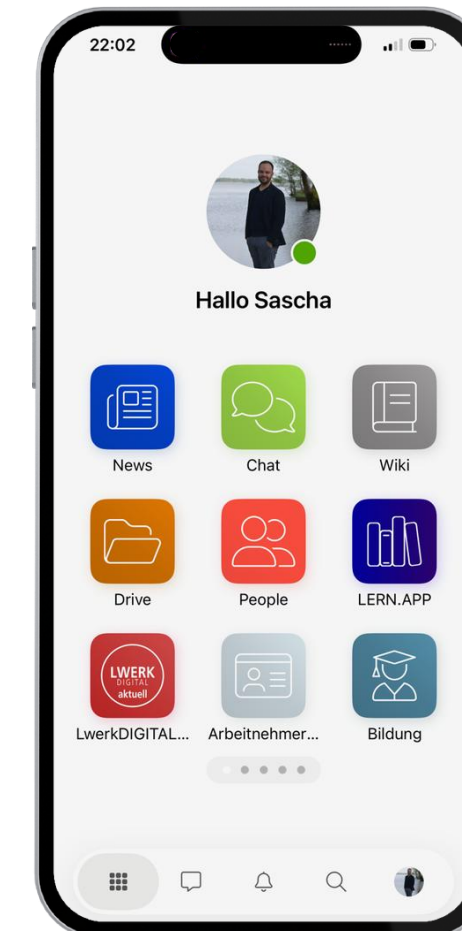


## Digitales Arbeitsmittel

- Selbstverständlicher Teil des Alltags

## Plattform für alle

- AN und MA



## Inklusiv genutzt

- Gemeinsame Basis – barrierearm zugänglich



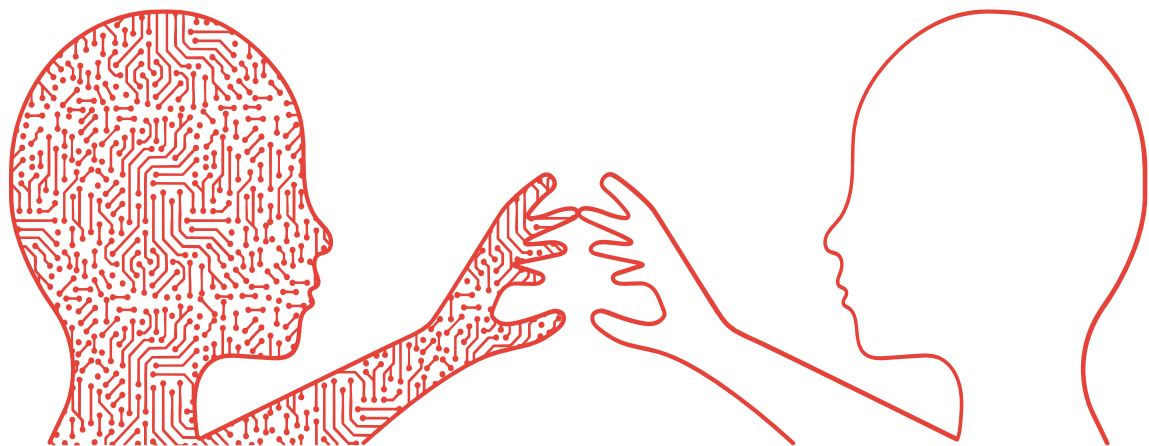
# Im Alltag...

Kommunikation

Wissensmanagement

Gewaltschutz

u.v.m.!



# Wenn Kommunikation digital funktioniert...



... warum auch nicht  
Bildung?



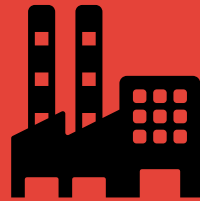
# Die LERN.APP als Lösung

Digitale Bildungsanbindung

Ortsunabhängiges Lernen

Kontinuierliche Begleitung

# Was bedeutet das Konkret?



Lernen findet dort statt, wo gearbeitet wird



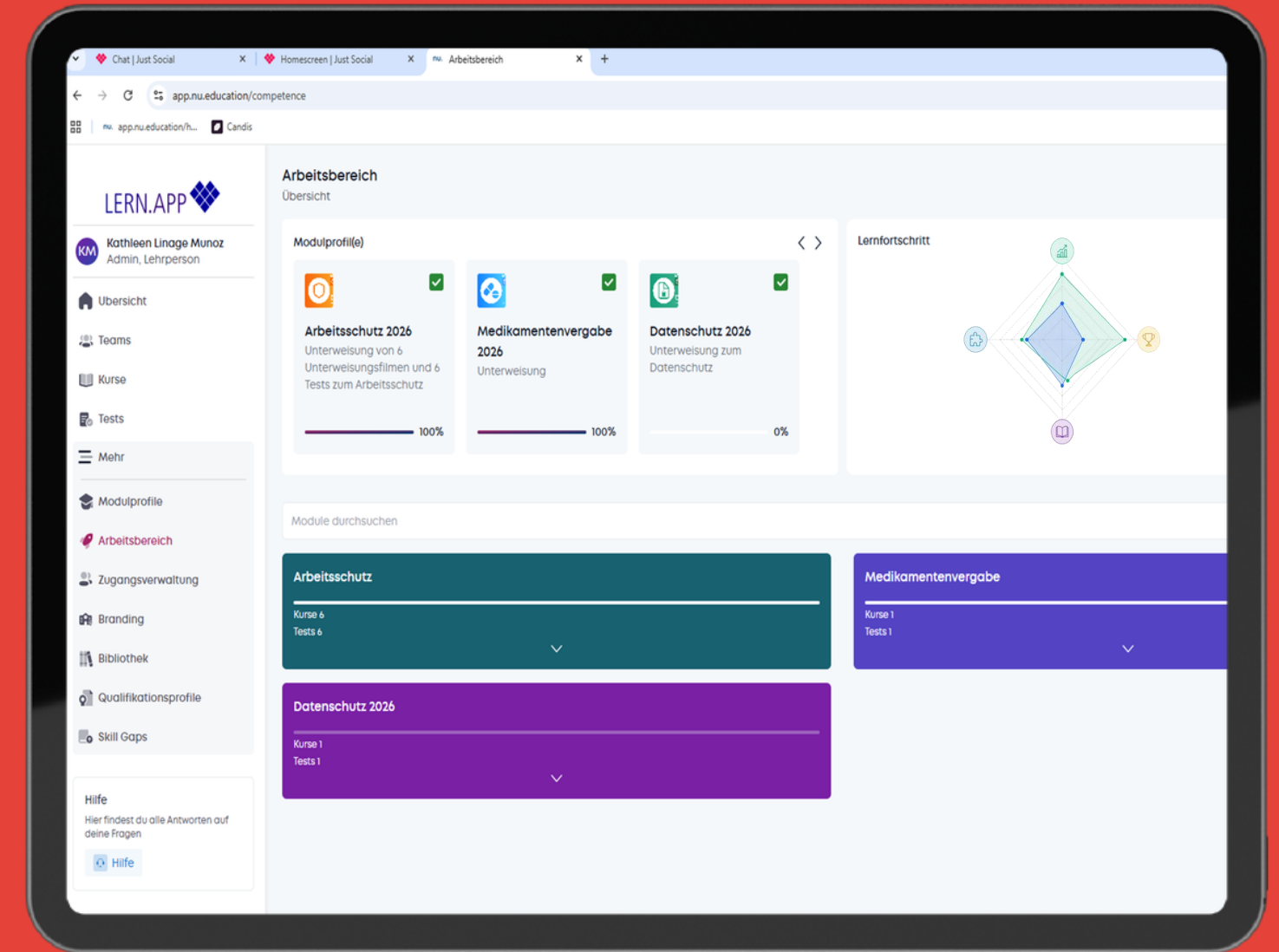
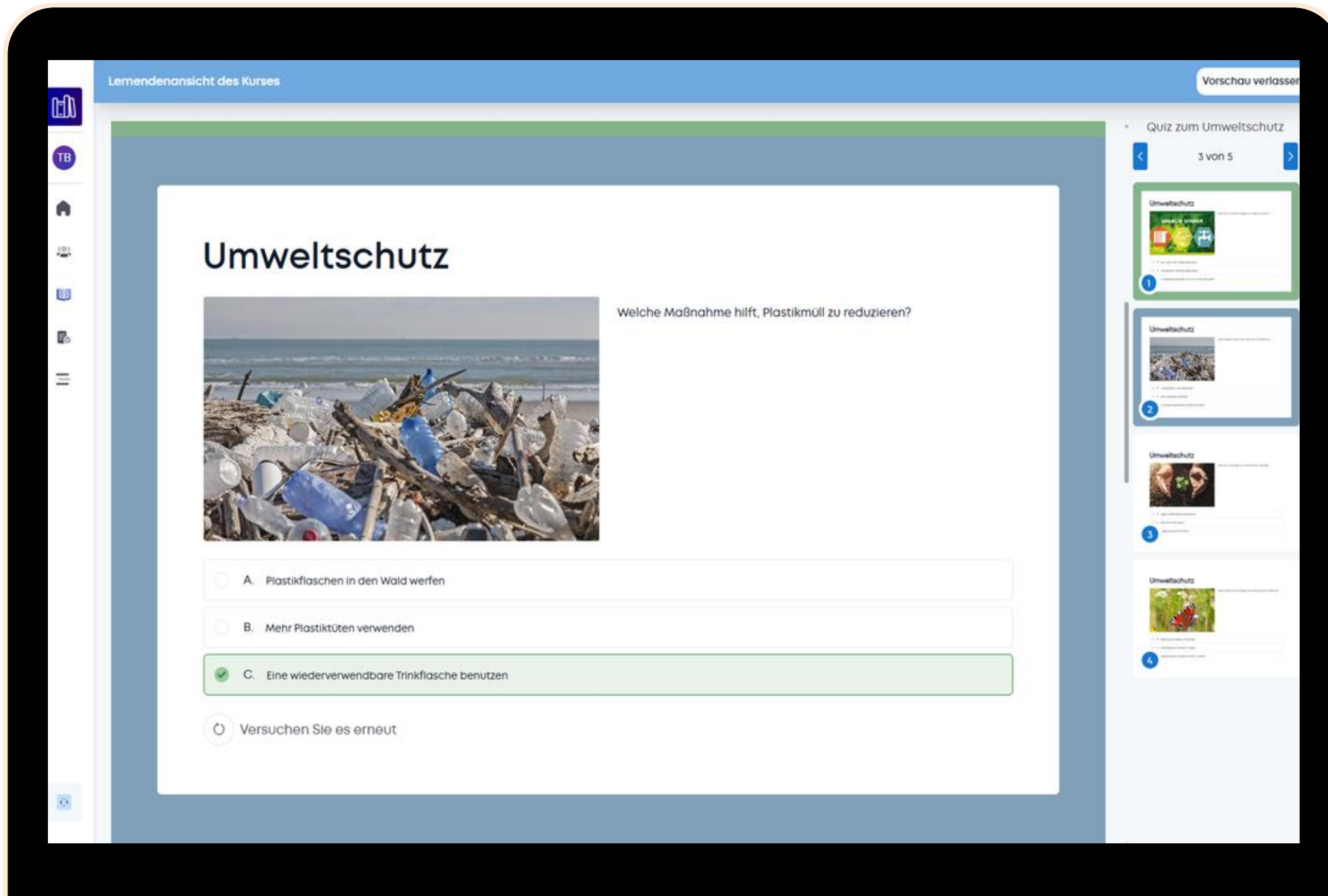
Zwischendurch, flexibel, ohne Umwege



Jeder lernt dann, wenn es passt

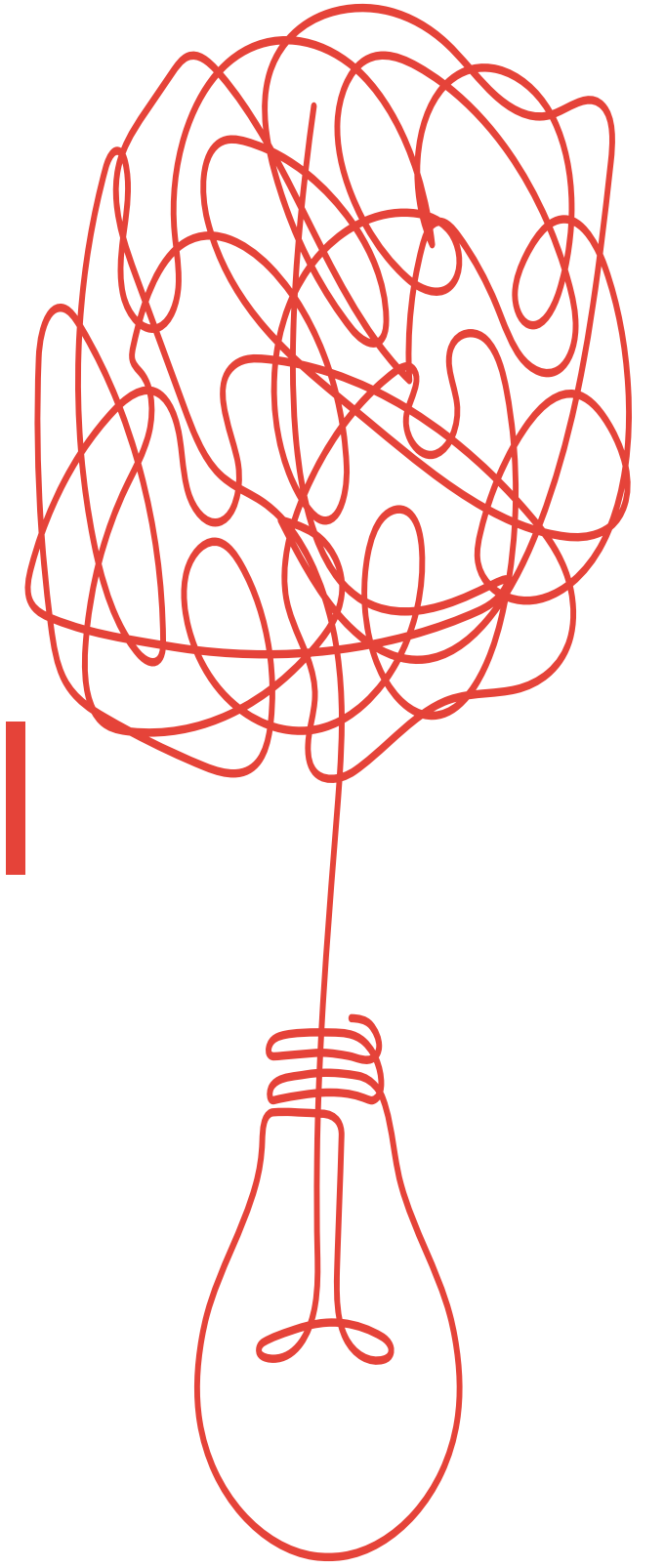


# Aus der LERN.APP



# KI und Bildung in der Werkstatt?

Modernste, barrierefreie  
Lerntechnologie, die individuell  
auf die Bedürfnisse jedes  
Lernenden eingeht — adaptiv,  
intuitiv, wirkungsvoll.



# Beispiel 1

## Adaptive Inhalte dank KI

### Weniger Vorerfahrung

Einfachere Erklärungen  
Mehr Wiederholungen  
Visuell unterstützt



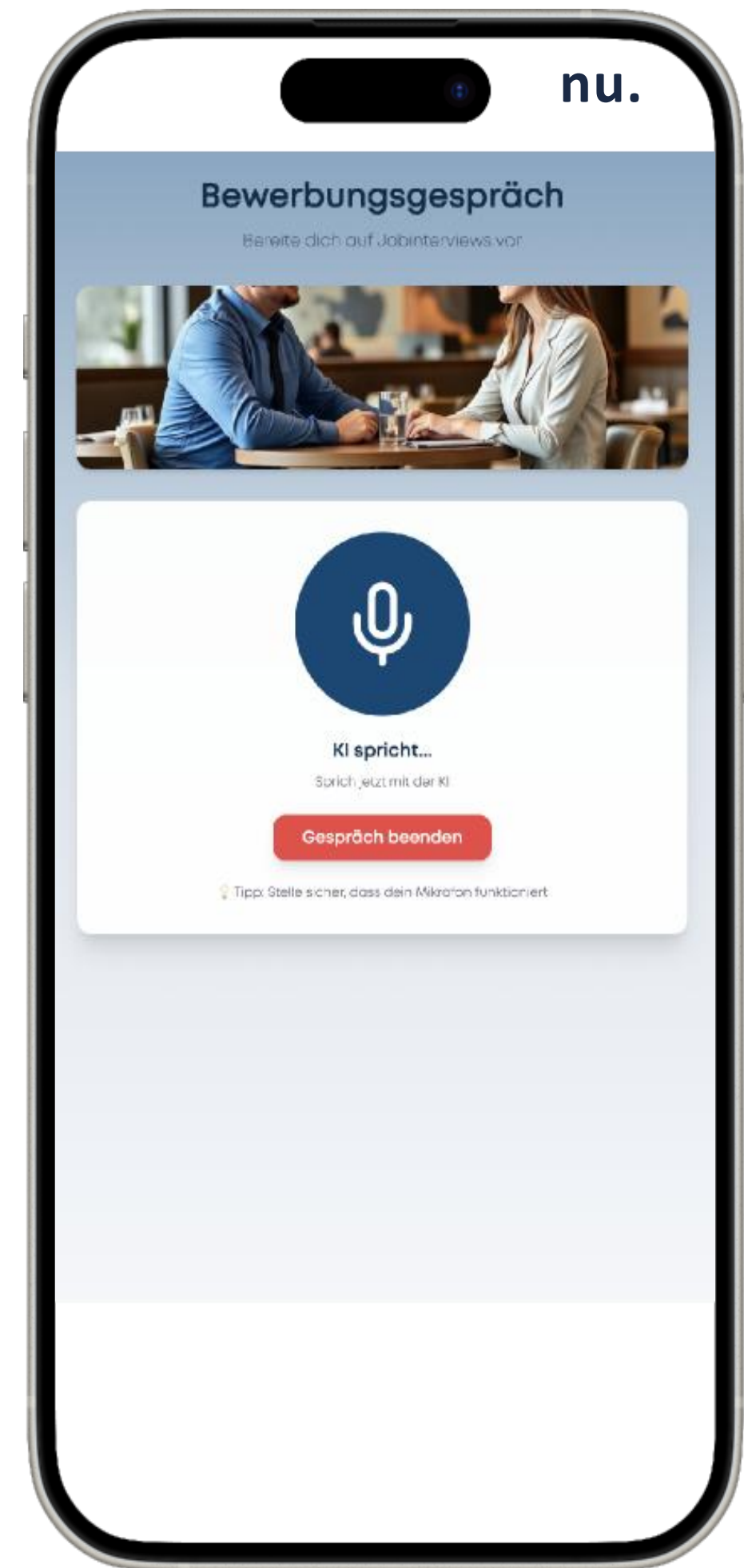
### Mehr Vorerfahrung

Vertiefende Inhalte  
Höhere Komplexität  
Herausfordernde Aufgaben

# Beispiel 2

## Voice-to-Voice Rollenspiele

- 1** Reale Situationen trainieren  
z. B. Bewerbungsgespräche
- 2** Ohne Druck  
Geschützte Übungsumgebung
- 3** Mit direktem Feedback  
KI gibt sofortige Rückmeldung



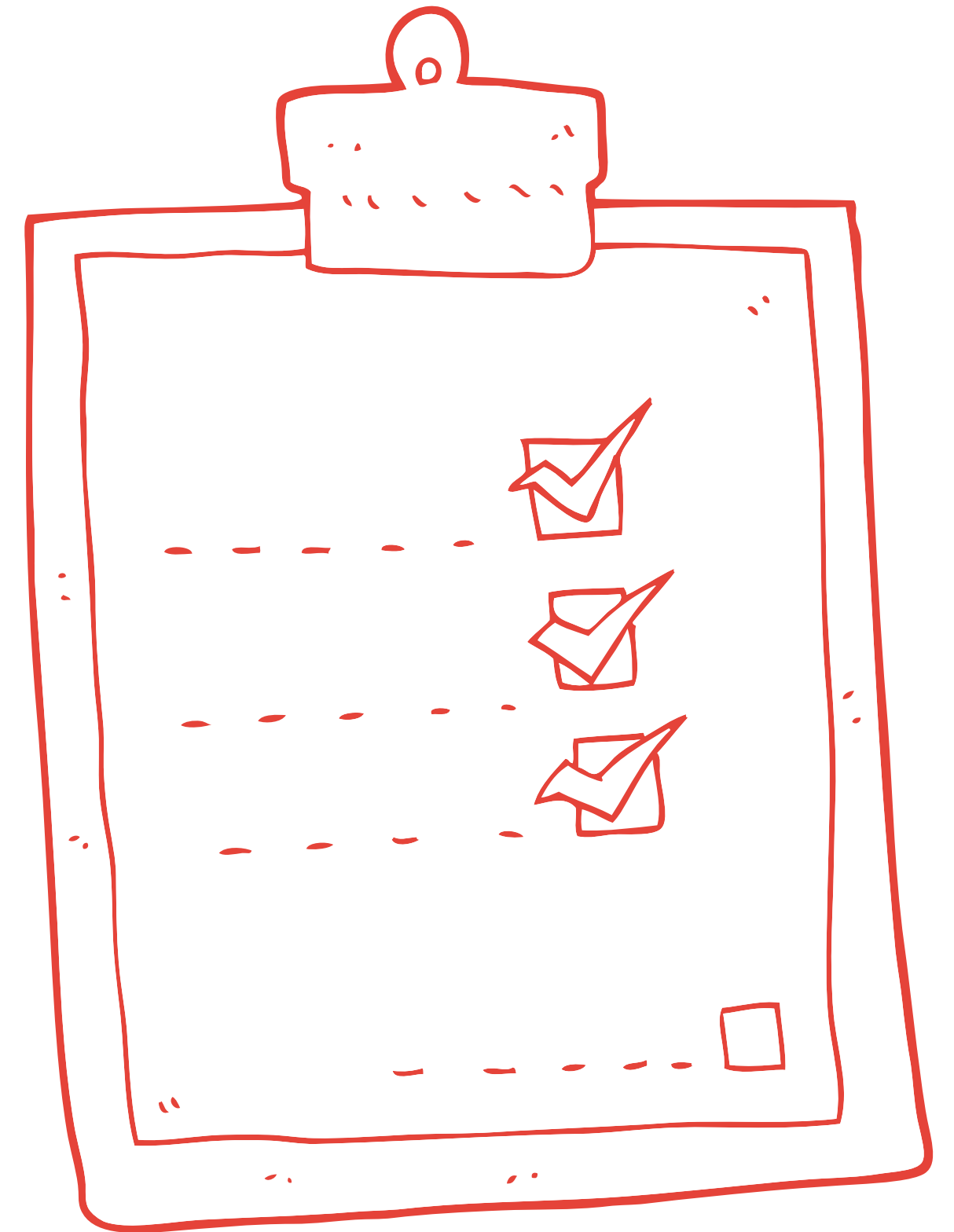
# Dokumentation und Transparenz

Automatische Dokumentation von Lernfortschritten

Einblick für Bildungsbegleiter und Lernende

Nachvollziehbarkeit für alle

Bildungsprozess ganzheitlich und sicher



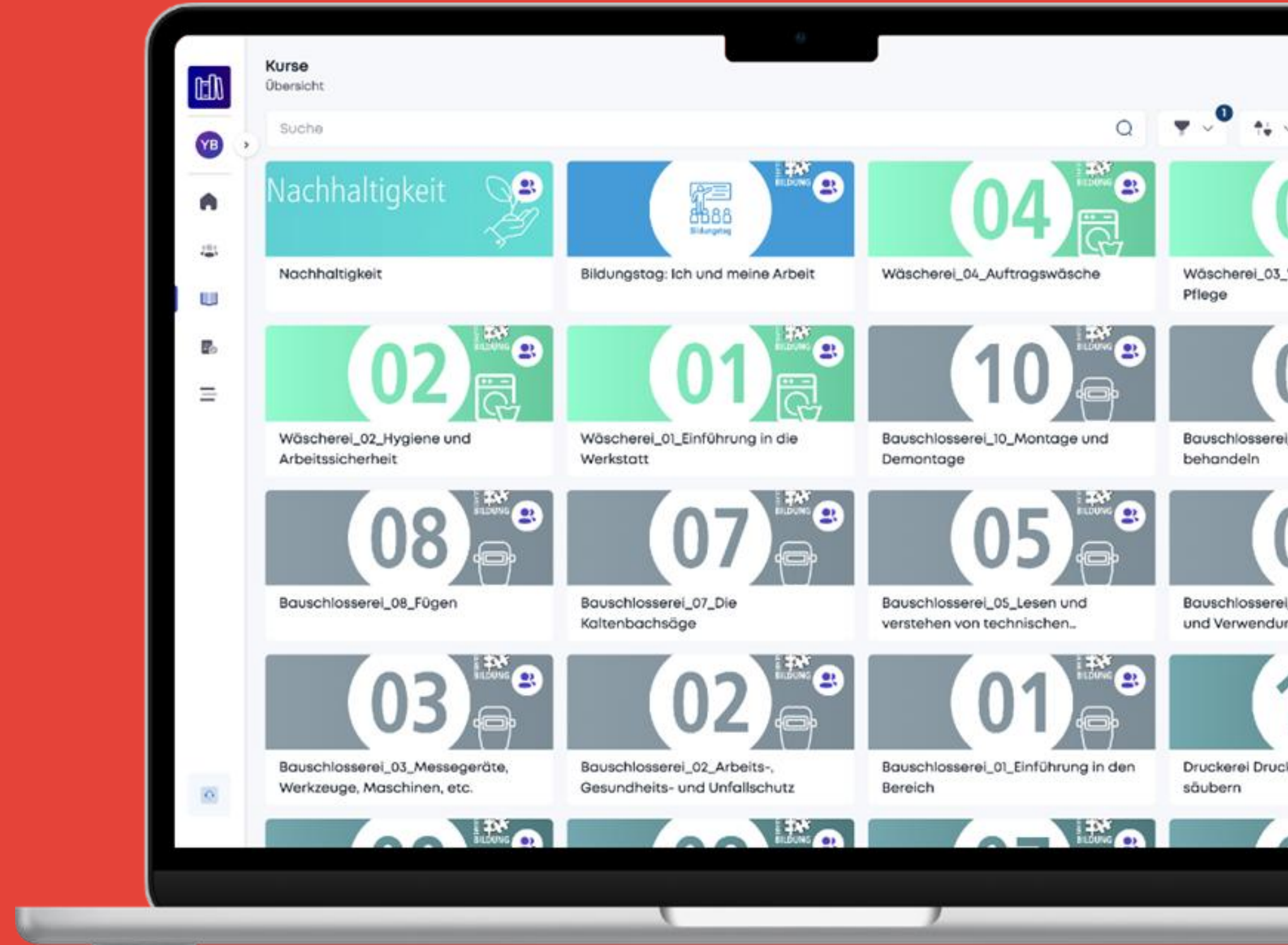
# Unser Ausblick

- Integration der Lern.App ins QLHB
- Umsetzung von weiteren Qualifizierungs-Bausteinen
- Einführung von Zertifikatslehrgängen



# Perspektiven

Wissen teilen.  
Wirkung multiplizieren.



Vielen Dank!